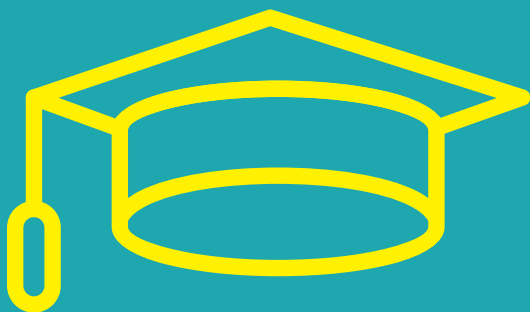


FORT- UND WEITERBILDUNGEN



QUALIFIZIERUNGSKURS BETREUUNGSKRÄFTE REFRESHER

ZIELGRUPPE

- ▶ ausgebildete Betreuungskräfte
- ▶ Mitarbeiter in Pflege- und Therapiebereichen



MICHELS BILDUNGSFORUM
FÜR GESUNDHEITSBERUFE

INFORMATIONEN ZUM KURS

SCHULUNGSIHNLTE

TANZEN IM SITZEN 8UE

13.10. UND 03.11.2023

- ▶ 4 Tänze erlernen-üben-umsetzen
- ▶ mit Hilfestellung 1 bis 2 Tänze selbst entwickeln und in der Gruppe umsetzen
- ▶ Theorieteil (Sturzprophylaxe, Mehrwert Kognitiv, Koordination, Rhythmus usw.)
- ▶ 15 Grundsätze für eine motivierende Anleitg. von Sitztanzgruppen

DEMENZ-BALANCE-MODELL IN VERBINDUNG MIT DEM EXPERTENSTANDARD BEZIEHUNGSGESTALTUNG IN DER PFLEGE VON MENSCHEN MIT DEMENZ 8 UE

20.10. UND 17.11.2023

Das demenz balance Modell ©ist eine Methode, die es möglich macht, die Auswirkungen einer Demenzerkrankung auf das eigene Leben zu erfahren. Ziel ist es, über die Identifikation die Empathiefähigkeit für die Bedürfnisse und das Verhalten von Menschen mit einer Demenzerkrankung zu erweitern und dadurch im Arbeitsalltag Erleichterungen zu spüren.

- ▶ Expertenstandard Menschen mit Demenz
- ▶ Gesprächstechniken (Validation, ABC-Methode, Kitwood usw.)
- ▶ Übungen anhand von Praxisbeispielen

STERBEN - TOD - TRAUER 6 UE

27.10. UND 24.11.2023

- ▶ Sterbebegleitung-Hospizgedanke
- ▶ Sterbephasen nach Kübler-Ross
- ▶ Wünsche und Bedürfnisse Sterbender
- ▶ Tod- Merkmale erkennen
- ▶ Bestattungskultur
- ▶ Umgang mit den Angehörigen
- ▶ Einblick in die Trauerarbeit

TEILNEHMERANZAHL

8 bis 12 Personen

KURSGEBÜHR

für 8 E 110 € / Kurs*

für 6 E 86 € / Kurs*

*Mitarbeiter der Michels Gruppe erhalten 50% Rabatt auf die Kurse

REFERENTEN & ANSPRECHPARTNER

Annett Göttinger
Referentin



+49 34345 780 711



annett.goettinger@sachsenklinik.de



Gerlind Kubatz
Forumsleitung
Michels Bildungsforum Sachsen



+49 3425 888 770

+49 176 179 299 23



gerlind.kubatz@michels-bildungsforum.de



Gabriele Eichler
Forumsleitung
Michels Bildungsforum Brandenburg



+49 3338 903 88 16

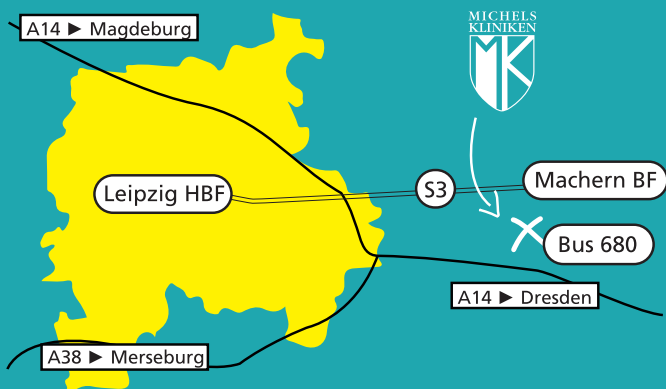
+49 172 309 14 35



gabriele.eichler@michels-bildungsforum.de



KONTAKT & ANREISE



MICHELS BILDUNGSFORUM SACHSEN

► Verkehrsanbindung
von Leipzig Hauptbahnhof
S-Bahn S3
Bus 680

► Adresse
Muldentälweg 1
04828 Bennewitz

www.michels-bildungsforum.de



MICHELS BILDUNGSFORUM
FÜR GESUNDHEITSBERUFE