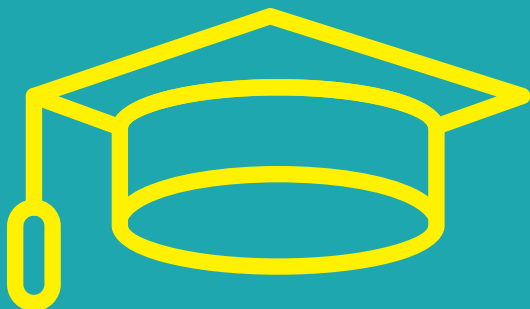


FORT- UND WEITERBILDUNGEN



QUALIFIZIERUNGSKURS TAKTKIN – EIN ANSATZ ZUR BEHANDLUNG SPRECHMOTORISCHER STÖRUNGEN

Kompaktausbildungskurs (Erwachsene) für alle in der Logopädie/
Sprachtherapie Tätigen mit abgeschlossener Berufsausbildung.

WAS IST TAKTKIN®?

TAKTKIN® ist ein Therapieansatz zur Behandlung sprechmotorischer Störungen wie Dysarthrien und Sprechapraxien bei Erwachsenen. Durch taktile Manipulationen der Therapeutin an der Gesichts- und Sprechmuskulatur des Betroffenen werden Artikulationshilfen zum Auffinden der Artikulationsstelle, -art und -modus im Sinne eines zeitlich-räumlichen Musters zur Unterstützung koartikulatorischer Bewegungen gegeben. Diese Hilfen können je nach Störungsausmaß von der Laut- bis hin zur Satzebene eingesetzt werden. Die Hinweisreize können in Art, Ausmaß und Häufigkeit den Bedürfnissen des Betroffenen dynamisch angepasst werden und unterstützen insbesondere die störungsspezifischen, koartikulatorischen Zusammenhänge.



MICHELS BILDUNGSFORUM
FÜR GESUNDHEITSBERUFE



INFORMATIONEN ZUM KURS

WAS IST DER KURSIHALT?

Im Kurs wird die Technik des TAKTKIN® vermittelt. Es wird ein-
führend ein kurzer Überblick über erworbene Sprechapraxien
sowie über den theoretischen Hintergrund des TAKTKIN® und die
Erfahrungen in der Anwendung bei Erwachsenen gegeben. Im
Mittelpunkt steht das Erlernen der taktil-kinästhetischen Hinweis-
reize und ihrer Dynamik zur direkten Anwendung in der Therapie.
Die vertiefende Diagnostik und Therapieplanung werden im
TAKTKIN® Aufbaukurs näher erläutert.

KURSGEBÜHR

450,00 €

WAS BRINGEN SIE MIT?

- ▶ kurze Fingernägel ohne künstliche Nägel
(nicht über die Fingerkuppen)
- ▶ bequeme Kleidung
- ▶ Piercings im orofazialen Bereich sind für die Zeit der
praktischen Übungen bitte zu entfernen
- ▶ Im Kurs bauen wir auf den Ausbildungsinhalten im Bereich Ana-
tomie und den Grundlagen der Phonetik auf. Erfahrungsgemäß
ist es hilfreich, diese vor dem Kurs noch einmal aufzufrischen.

EINGESETZTE METHODEN

- ▶ audio-visuell unterstützter Vortrag
(mit Power Point Präsentation)
- ▶ interaktives Gespräch
- ▶ Selbsterfahrungsübungen
- ▶ praktisches Üben mit anderen Kurs- Teilnehmer:innen
- ▶ Patientenvorstellungen per Video - ggf. live

TEILNEHMERANZAHL

ca. 12 Personen

TERMIN

9 Uhr bis 17 Uhr
22.09. - 24.09.23

REFERENTEN & ANSPRECHPARTNER

Beate Janusch

(ehemals: Birner-Janusch)

Diplom-Logopädin

Lehrlogopädin (dbl)

PROMPT TM-Instruktorin



Gerlind Kubatz

Forumsleitung

Michels Bildungsforum Sachsen



+49 3425 888 770

+49 176 179 299 23



gerlind.kubatz@michels-bildungsforum.de



Elisabeth Lange

Leiterin der Logopädie

Michels Kliniken Sachsen



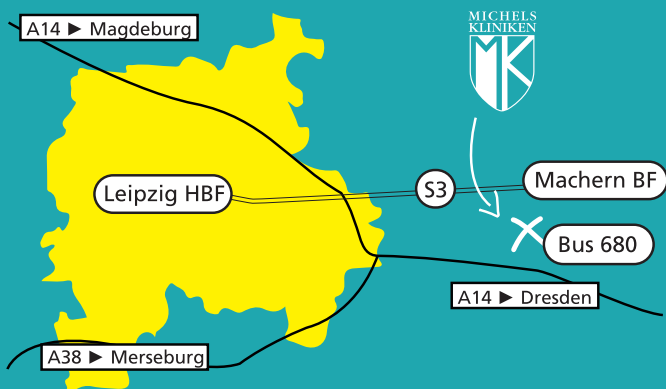
+49 3425 888 491



elisabeth.lange@sachsenklinik.de



KONTAKT & ANREISE



MICHELS BILDUNGSFORUM SACHSEN

► Verkehrsanbindung
von Leipzig Hauptbahnhof
S-Bahn S3
Bus 680

► Adresse
Muldenttalweg 1
04828 Bennewitz

www.michels-bildungsforum.de



MICHELS BILDUNGSFORUM
FÜR GESUNDHEITSBERUFE