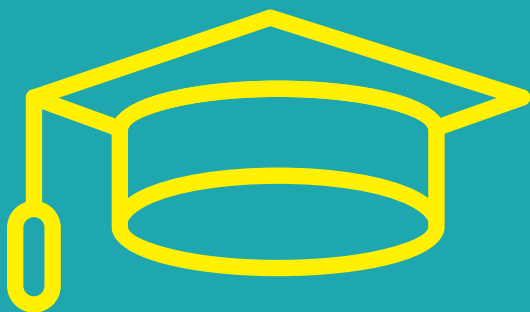


FORT- UND WEITERBILDUNGEN



**QUALIFIZIERUNGSKURS
REFRESHER PRAXISANLEITER/IN
- BERUFSPÄDAGOGISCHE FB
gemäß § 4 Absatz 3 Pfl APrV**



MICHELS BILDUNGSFORUM
FÜR GESUNDHEITSBERUFE

INFORMATIONEN ZUM KURS

ZIELSETZUNG

Bestehende Kenntnisse werden aufgefrischt und vertieft. Nachweis von 24 UE mit pädagogischen Themen.

ABSCHLUSS

Diese Fortbildung wird mit einer Teilnahmebescheinigung des MBF abgeschlossen.

ZUGANGSVORAUSSETZUNGEN

staatlich anerkannter Berufsabschluss in einem Gesundheitsfachberuf mit Zertifikat Praxisanleiter/in

QUALIFIZIERUNGSIHNLTE 2023

MODUL 1: Beziehungsgestaltung in der praktischen Ausbildung

MODUL 2: Anleitungssituationen gestalten in Zeiten des Fachkräftemangels

MODUL 3: Rechtliche Aspekte in der praktischen Ausbildung einbeziehen

Modul 1 bis 3 (Teilnahme komplett oder geteilt möglich)

TEILNEHMERANZAHL

10 bis 16 Personen

KURSGEBÜHR

110,00 € pro Tag
(Übernachtung im Preis nicht enthalten)

TERMINE

von 8 Uhr bis 15.30 Uhr

22. - 24.03.2023
(Modul1/Modul2/Modul3)

07. - 09.06.2023
(Modul1/Modul2/Modul3)

09. - 11.10.2023
(Modul1/Modul2/Modul3)

REFERENTEN & ANSPRECHPARTNER



Cornelia Musah
Master of Education



Frauke Stemmler
Master of Education

Gabriele Eichler

Forumsleitung
Michels Bildungsforum Brandenburg



+49 3338 903 88 16
+49 172 309 14 35



gabriele.eichler@michels-bildungsforum.de



Gerlind Kubatz

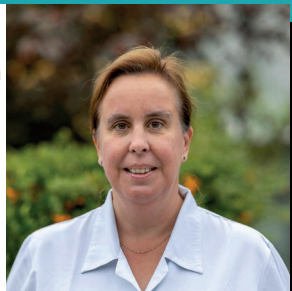
Forumsleitung Michels Bildungsforum
Sachsen



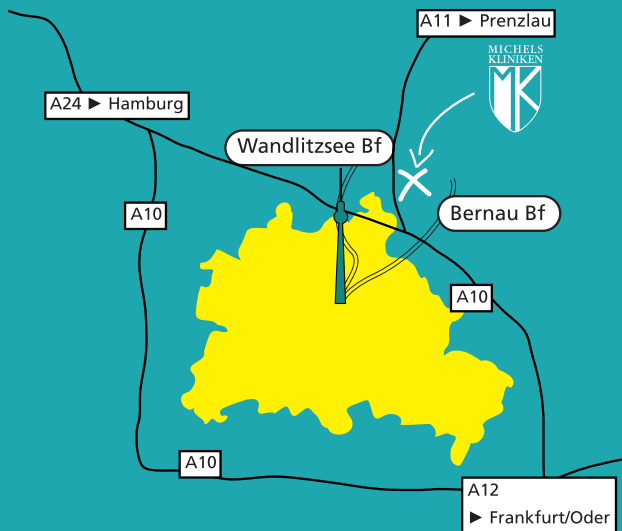
+49 3425 888 770
+49 176 179 299 23



gerlind.kubatz@michels-bildungsforum.de



KONTAKT & ANREISE



MICHELS BILDUNGSFORUM BRANDENBURG

- ▶ Verkehrsanbindung
Bus 894 via
S-Bahnhof Bernau (RE 3 · S2)
Wandlitzsee Bahnhof (RE NE27 aus Berlin-Karow)
Mit dem Auto über die B 109 bis Waldsiedlung Wandlitz
oder A 11 Ausfahrt Wandlitz
- ▶ Adresse
Hannes-Meyer-Campus 1
16321 Bernau bei Berlin

www.michels-bildungsforum.de



MICHELS BILDUNGSFORUM
FÜR GESUNDHEITSBERUFE